

がんばるで〜 青年!



国労西日本本部青年部

機関誌 がんばるで〜青年! 2号

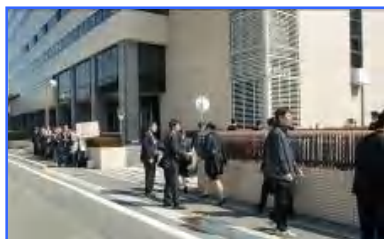
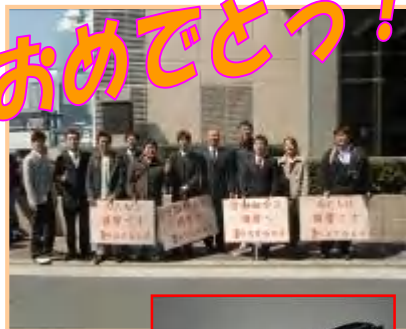
発行責任者 強田 安昭

編集責任者 清水 良輔

入社おめでとう!

4月1日、JR西日本本社で入社式が行われ、合わせて西日本本部青年部は入社式宣伝行動を行いました。

今年は例年に比べて宣伝物等が少なく地味な行動でしたが、親組合員の方にも多数参加をしていただき、準備をした『国労に入ろう』記載のボールペンは約100本新入社員に手渡されました。先導をしていたアドバイザーが新入社員に渡したボールペンを取り上げる行為もあり、その場で抗議をする一幕もありましたが、国労の存在をアピールできたのではないのでしょうか。



来年以降、また例年のように多くの宣伝物を使っての宣伝を行う予定ですが、新入社員の入社を祝い、JRには労働組合が複数存在するが国労に加入してほしいという内容で、さらに効果のある宣伝を行いたいと思いますので、多くの組合員の方の協力・参加をよろしくお願いします。

賃金学習会も開催

宣伝行動を行った後、賃金・就業規則の学習会を開催しました。今回も西日本と貨物での休日数や賃金・手当等の違いなど、以前と同じ内容の分野を学習したので復習のようになる青年部員もいれば、初参加の青年部員や他労組の青年もおり、和気藹々と進んでいきました。

今回は第2基本給についての説明もありました。みなさんは第2基本給が何か知っていますか? 『基本給なのだから、何かの機会にもらえるモノなのではないか』と思っている人は大間違いです! この第2基本給は退職金を計算する際に、元になる基本給額から第2基本給額を引いて計算するので、第2基本給が増えれば増えるだけ私たちは損をすることになります。退職金と言ってもまだピンとくる人は少ないかと思いますが、その間にも第2基本給は増えていき、退職金が減っていきます。『まだ先の話だから』と言わずにこの問題に関心を持たないといけないのではないのでしょうか?

