



# 国労西日本

国労西日本本部

NO. 367

発行責任者 植田 重信  
編集責任者 大北 真也

国労西日本HP



国労西日本 検索

## 地方ローカル線を守ろう！

## 自動運転・BRT・美祢線視察

# 労働人口減少を見込んで自動運転か？BRTか？廃線にするのか……

### 利用者の声、労働者の声を確認



9月1日、JR九州香椎線の自動運転区間を視察してまいりました。以前に香椎線の香椎駅から西戸崎駅間を視察したので今回は香椎駅から宇美駅間を視察しました。

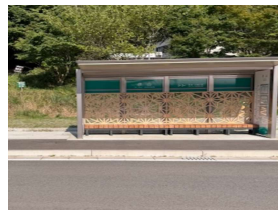
実際に乗車してみると乗務員室には運転士がいましました。運転士は自動運転中には指差確認をしたり、駅に着くとドア扱いをしています。乗客目線からではワンマン運転と何も変わらないような状態でした。実際に乗務員の方に話を聞くと「車掌が今後対応す

### BRTの現状・課題は……



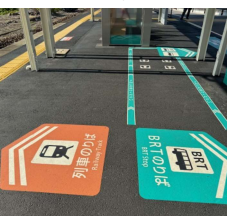
JR九州日田彦山線のBRT区間の視察を

行ないました。まずは宝珠山駅に行き、そこから添田駅まで視察しました。BRTの専用道路では遅れなどは発生しないが、一般道路を通っている区間では遅れなどが発生してしまいます。全てが専用道路ならば良いが、そこまで投資をしないのが現状です。待合室もあり利用者のためにしっかりと考えていると感じました。



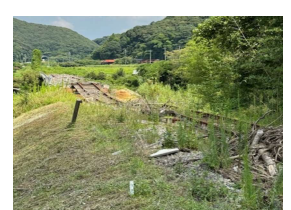
添田駅での乗り換えもスムーズに出来るようになって

います。接続の問題など今後の課題が山積しています。



### 美祢線の今後はいかに……

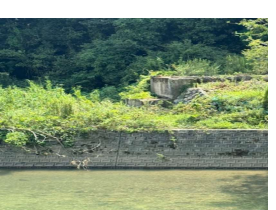
9月2日には、2023年の6月30日から7月1日にかけての大雨で不通となっている美祢線の現状視察へ行ってきました。



長門湯本駅から厚狭駅方面へ向けて視察しました。於福駅と厚保駅では駅舎内にある地域交流ステーションで住民との交流も行ないました。住民の声では「学生が利用している」「住民はあまり乗っていない」などの声もありました。



現状視察により悲惨な状況を目の当たりにしました。鉄道が流された状況は2010年にもあり同じ個所で線路が流されている被害状況



10年にもあり同じ個所で線路が流されている被害状況

でした。

JR西日本会社は復旧する気があるのか引き続き注視していく必要があります。

### 利用者の足を守ろう！



美祢線は2024年3月で全線開通100周年でした。

開通を待っている利用者、旅行者もいます。高齢者の免許返納が言われていますが、高年齢者の免許返納が言われています。高年齢者の免許返納が言われています。高年齢者の免許返納が言われています。



線！走れ、美祢線！

情報発信アプリを活用して！ぜひ登録を！



TUNAG

西日本本部及び地方本部まで

# 安全最優先の鉄道へ！ 利用者の安全が脅かされている！

鉄道会社で事故が相次いで発生している  
委託化など問題点は山積み

2024年、利用者の命を脅かすような、多大な迷惑をかけるという事象が各社で相次いで発生しています。



最近での大きな事故は、7月22日に東海会社で発生した東海道新幹線、三河安城駅間における保守用車同士の衝突による脱線事故、



7月24日に発生した新山口駅構内での貨物列車脱線事故、9月19日には東日本会社内で走行をしてい

た東北新幹線が走行中に連結部分が外れ分離する事象が発生、9月23日には山陽新幹線で保守用車の不具合によるトラブルなどがありました。



## ベトナム鉄道労組 代表団と交流



### 学習・交流会を開催

9月9日～13日、ベトナムからベトナム鉄道労働組合の代表団3名が来日され、学習・交流会を開催しました。

学習会は鳥本敏明行政書士より「ベトナム人労働者の日本での現状について」学びました。

交流会では、国労西日本本部と意見交換を行ない、鉄道の現状や労働組合について



て語り合いました。ベトナム側より、国労西日本本部へお土産を頂きました。

帰国するまでの行程には、新幹線の体験乗車や京都観光、大阪観光も入れて楽しく交流が出来ました。ベトナム料理を食べる日も設定し、買い物にも周り喜んでいました。見送る会では、団長より「来年は是非ベトナムへ来てくださいます」と呼びかけをいただきました。

事故の背景には何があるのか？



死亡事故になりかねない事象です。

事故の背景には何があるのか？

「合理化」があるのではないのでしょうか。検査周期を延ばすことで点検の回数が減ったこと、人減らしによる要員不足、委託化や外注



### がん保険にできることを、もっと。

NEW 「生きる」を創るがん保険 WINGS

1 幅広い保障で経済的負担をサポート  
2 付帯サービス＜アフラックのよりそうがん相談サポート＞(※1) (2023年1月23日サービス提供開始予定) アフラックのよりそうがん相談サポーターがさまざまな悩みの解決をサポート

「がんかもしれない」と思ったときから専門知識を持つ相談員が親身にお応えします。

アフラックのよりそうがん相談サポートはHatch Healthcare株式会社またはHatch Healthcare株式会社の提携先が提供するサービスであり、アフラックの保険契約による保障内容ではありません。  
サービスの詳細は、アフラックオフィシャルホームページ(https://www.afac.co.jp/keiyaku/gansoudansupport.html)をご確認ください。

アベニール株式会社  
〒105-0004 東京都港区新橋5-15-5 交通ビル3階  
TEL.03-3437-6810 FAX.03-3437-6822

Aflac  
東京第二法人営業部  
東京都千代田区丸の内1-6-1 丸の内センタービル19階  
TEL.03-6385-9829 FAX.03-3218-3885