

国労に加入して、働きやすい職場に変えよう!



国労西日本

国労西日本本部

NO. 376

発行責任者 植田 重信
編集責任者 大北 真也

国労西日本HP



国労西日本



TUNAG

TUNAGを利用中
組合員の皆さん登録しよう
登録は西日本本部または地方本部へ

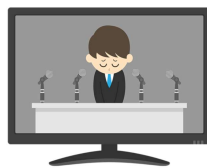
いま労働組合とは何か問われてる!

団体交渉での確認はしっかりと守ろう! 信義誠実に対応するべきである!

乗務員への負担は安全輸送の低下である!

乗務員の過去の交渉のやり取りの中で、その他時間は「駅業務、車内清掃、始業検査、列車乗務員の入換作業」

事故後「安全最優先」と誓って取り組んできたはずが、また事故前の風土に戻っていると感じる労働者もいます。乗務員へ負担をかけるような施策を考へて



脱線転覆事故から20年経たず、福知山線

事故の反省・教訓はどこへ

約束を守らない会社の



何を信じろというのか

約束を守らない会社。何を信じろというのか。悪用は認めない。会社では、事故前の「儲け優先」に戻ろうとする。乗務員の「心理的安全性」を高め、安全輸送を提供することこそが本来の姿であるべきだ。

「行路持ち替え」だけでなく、対応出来ない線区では、時間的構成要素では、対応出来ない線区では、労働協約・協定の確認が

「儲け優先」に戻ろうとする。乗務員の「心理的安全性」を高め、安全輸送を提供することこそが本来の姿であるべきだ。

祝 国労加入!



国労に加入したおかげで、安心して働けるようになりました。乗務員の負担を減らし、安全輸送を実現するために、国労の力を借りよう。

国労西日本本部拡大速報

No.701 2025年2月3日
国労西日本本部 組織部

近畿地方本部・京滋地域分会

米原列車区班

JR西日本・草津列車区

泉辰徳さん(40歳)

本人コメント

「大好きな草津列車区の雰囲気や安全な輸送を壊すような施策に反対する。みんなの不満を届けるべく僕も最後まで闘いたい。」

第38回大会以降、2人目 各地方1名以上の拡大をやりきろう!

国労加入のメリット。安心して働ける。乗務員の負担を減らし、安全輸送を実現するために、国労の力を借りよう。

